

Mit der OSG wohnen in Großpetersdorf!

Start- und Seniorenwohnungen

Vor mittlerweile 2 Jahren hat die OSG die ersten **Start- und Seniorenwohnungen** auf dem **Areal des ehemaligen Tiwald-Lagerplatzes an der Hauptstraße** gebaut. Aufgrund der guten Nachfrage entstehen nun weitere **24 Wohnungen** mit einer Größe von rund **57 m²**. Dieses **Wohnhaus** wird in **Niedrigenergiebauweise** gebaut, die Wohnungen werden daher einen **geringen Energieverbrauch** haben.

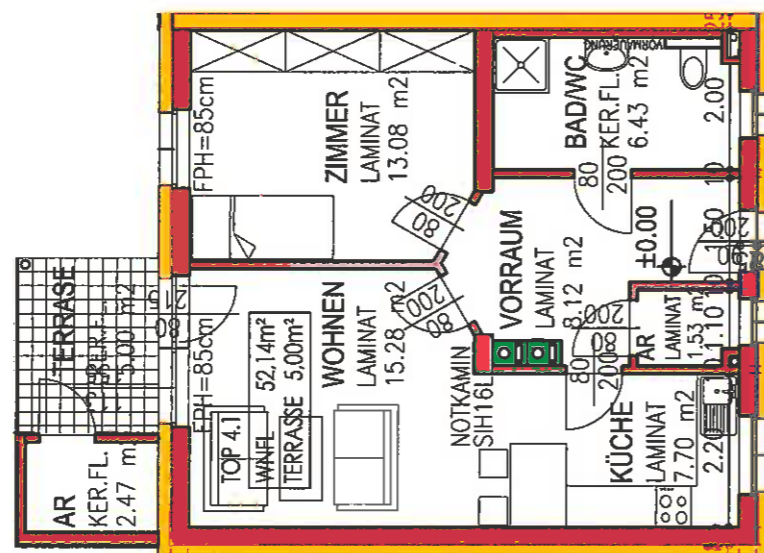
Die Beheizung erfolgt über eine **Biomasse-Hackschnitzelheizung**.

Auch hier ist bereits im **Herbst** der Beginn des **1. Bauabschnittes** (mit 8 Wohnungen) geplant.

56 m² Wohnung

Finanzierungsbeitrag € 3.474,00
Monatlicher Aufwand € 368,00

Für die Wohnungen im Erdgeschoß besteht die Möglichkeit zur Anmietung eines Eigengartens!



Wohnen für Generationen

Herzliche Einladung zur Präsentation der 3 Projekte am Mittwoch, den 14. September 2011 um 19:30 Uhr im GIP-Großpetersdorf!



© Arch. Gustav Schneller

Interessenteninfo

Oberwart Siedlungsgenossenschaft
7400 Oberwart, Rechte Bachgasse 61
Tel. 03352 / 404-51, Fax: DW 20, oberwart@osg.at



Marktgemeinde Großpetersdorf
7503 Großpetersdorf, Hauptstraße 36
Tel. 03362/2311-0, Fax: 03362/4014-31

50+ Appartements

Wohnen wie im Einfamilienhaus

Die **OSG** hat **Am Mühlengrund** bereits 9 Reihenhäuser und ein Wohnhaus mit 9 Wohnungen gebaut. Nun sollen erstmals eingeschossige Wohnhäuser entstehen. Diese in Reihenhaushausform errichtete Wohnhausanlage ist besonders auch - aber nicht nur - für die **Generation 50+** interessant. Die Appartements sind **67 m²** bis **91 m²** groß, haben eine Garage bzw. einen PKW-Stellplatz im Freien und einen der Terrasse vorgelagerten Eigengarten. Die Beheizung erfolgt durch eine **Gasheizung** mit **solarer Warmwasseraufbereitung**. Der **Baubeginn** dieser **50+ Appartements** ist bereits für **Herbst 2011** geplant, die **Fertigstellung** für **Ende 2012**.



Stegersbacherstraße

Niedrigenergie-Reihenhäuser

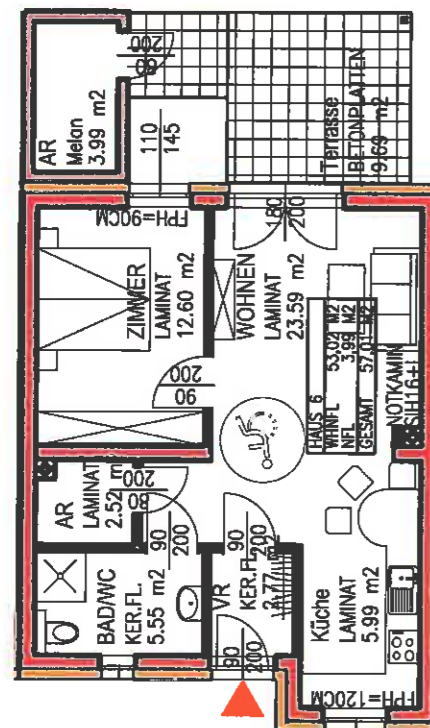
Am **Mühlengrund** ist in einem weiteren Bauabschnitt die Errichtung von **3 Reihenhäusern** geplant. Die Reihenhäuser mit einer Größe von **111 m²** sind **unterkellert**, verfügen über ein **Carport** sowie einen **ausreichend großen Eigengarten**.

Diese Reihenhäuser werden im **Niedrigenergie-Standard** errichtet, die Beheizung erfolgt durch **Erdwärme**.



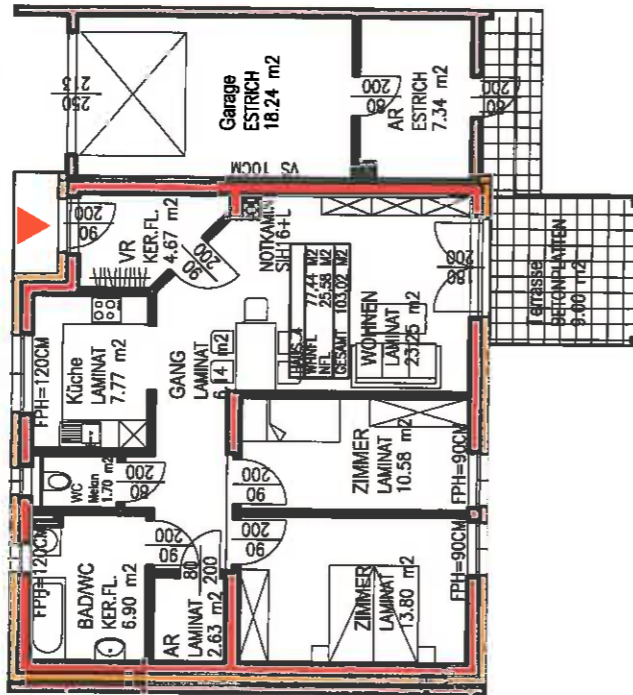
67 m² Appartement

Finanzierungsbeitrag € 16.820,00
 Monatlicher Aufwand € 312,00



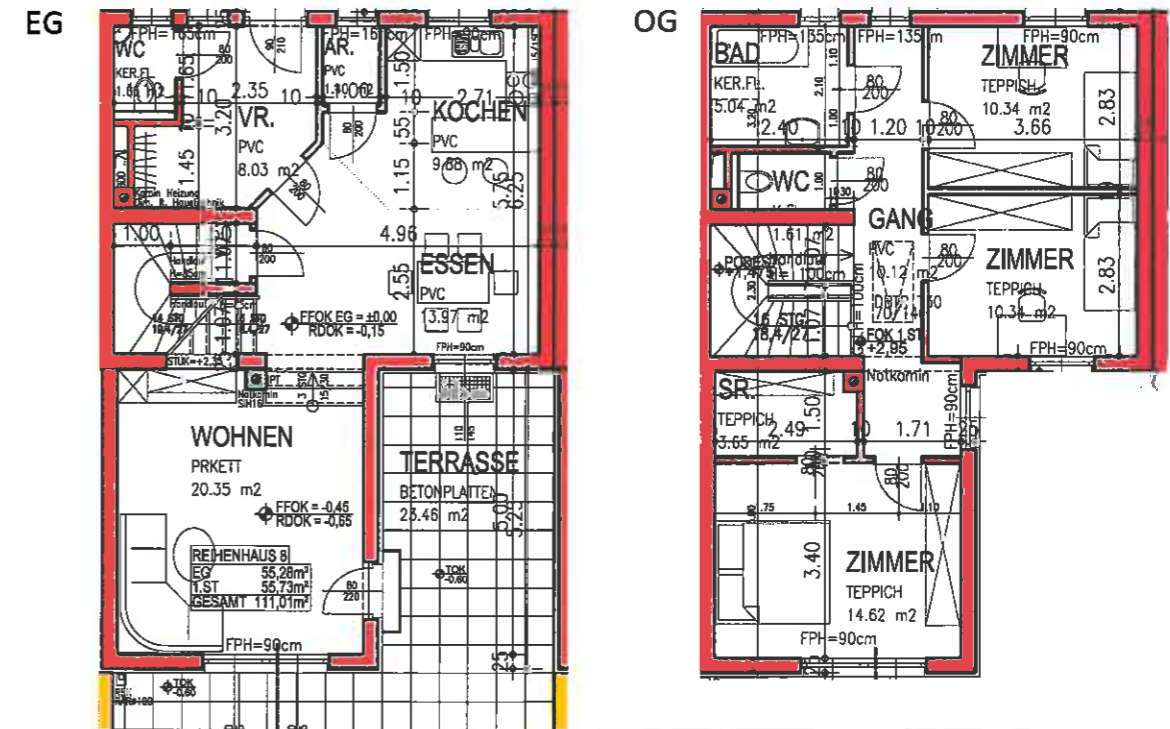
91 m² Appartement

Finanzierungsbeitrag ab € 39.014,00 *
 Monatlicher Aufwand € 455,00
 * unterschiedliche Grundgrößen!



111 m² Reihenhäuser

Finanzierungsbeitrag ab € 53.695,00 (unterschiedliche Grundgrößen!)
 Monatlicher Aufwand € 479,00



Sofort beziehbar-Wohnungen in Welgersdorf!
 63 m² Wohnung - Finanzierungsbeitrag € 3.673,- Miete € 364,-
 74 m² Wohnung - Finanzierungsbeitrag € 9.422,- Miete € 250,-